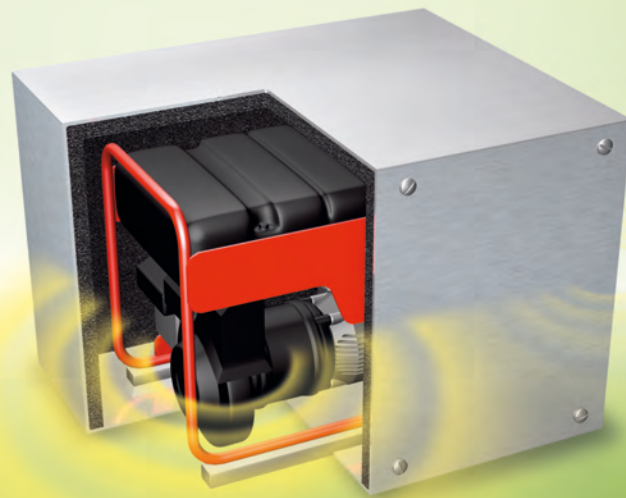


ArmaSound® RD

HOOGWAARDIGE GELUIDSISOLATIE
VOOR EEN STILLERE OMGEVING



- Superieure akoestische eigenschappen
- Flexibel en lichtgewicht
- Combinatie van akoestische en thermische eigenschappen

Technische gegevens - ArmaSound RD120

Korte beschrijving	Zeer flexibel akoestisch materiaal met een open celstructuur met een complexe poriënconfiguratie.									
Materiaaltype	Elastomeerschuim op basis van synthetisch rubber.									
Kleur	zwart									
Materiaal Speciale informatie	Zelfklevende lijmlaag (op aanuraag): drukgevoelige zelfklevende lijmlaag op basis van gemodificeerde acrylaat met netstructuurwapening. Afgedekt met polyethyleenfolie.									
Toepassingen	Akoestisch isolatiemateriaal met goede geluidsabsorberende eigenschappen voor gebruik in een groot aantal toepassingen zoals ventilator-convectoren, luchtkanaalbekleding, kastbekleding, koelsystemen, industriële behuizingen en leidingen.									
Eigenschappen	Waarde/beoordeling							Test-rapporten ^{*1}	Kwaliteitsbewaking ^{*2}	Bijzonderheden
Temperatuurbereik										
Temperatuurbereik	max. bedrijfstemperatuur	+ 85 °C		(platte oppervlakken)						
	min. bedrijfstemperatuur	-20 °C								
Warmtegeleidingscoëfficiënt										
Warmtegeleidingscoëfficiënt	ϑ_m	0		°C			EU 3665		Getest volgens EN ISO 12667	
	λ	≤ 0,046		W/(m · K)						
reactie op brand										
Bouwmaterialen-klasse	Euroklasse	E					D 4411	○	Volgens EN ISO 11925-2	
	Britse, Italiaanse normen	Klasse 1								
Overige Brandklasse	UL94, ontvlambaarheid	V-0					EU 2557		Volgens testprocedure van UL94, sectie 8	
brandgedrag	Zelfdovend, druipt niet af, niet vlamverspreidend.									
Geluidseigenschappen										
Geluidsabsorptie	Praktische geluidsabsorptiecoëfficiënt α_p	Octaafband absorptiecoëfficiënt	≤	0,800			EU 2555		Getest volgens EN ISO 20354	
Gewogen geluidsabsorptiecoëfficiënt α_w	Afhankelijk van de materiaaldikte.									Berekend volgens EN ISO 11654.
	Dikte [mm]	125	250	500	1.000	2.000	4.000			
	10	0,010	0,030	0,120	0,360	0,700	0,760			
	15	0,020	0,090	0,290	0,720	0,810	0,760			
	20	0,030	0,120	0,450	0,770	0,750	0,760			
	25	0,050	0,190	0,610	0,740	0,750	0,780			
	50	0,150	0,530	0,710	0,730	0,770	0,760			
	Dikte	10 mm	15 mm	20 mm	25 mm	50 mm				
	α_w^2	0,20 (H)	0,35 (MH)	0,40 (MH)	0,50 (MH)	0,750				
	Klasse	E	D	D	D	C				
	NRC ³	0,300	0,450	0,500	0,550	0,700				
Andere technische eigenschappen										
Dichtheid	≥ 100 kg/m ³								●	Getest conform eigen methode fabrikant
Treksterkte	68 - 92 kPa							EU 3666		Getest volgens ISO 1798
max. rek	36% (10mm); 40% (25mm)							EU 3667		Getest volgens ISO 1798
Gezondheidsaspecten	Stof- en vezelvrij									
Opslag & Houdbaarheid	Zelfklevende platen: 1 jaar									Kan opgeslagen worden in droge, schone ruimtes bij een normale vochtigheid (50 - 70%) en omgevingstemperatuur (0 °C – 35 °C).

*1 Andere documenten, zoals testcertificaten, goedkeuringen en dergelijke kunnen onder het aangegeven registratienummer worden aangevraagd.

*2 ●: Officieel toezicht door onafhankelijke instituten en/of keuringsinstanties.

○: Fabriekseigen kwaliteitsbewaking

Alle gegevens en technische informatie zijn gebaseerd op resultaten die zijn verkregen onder typerende toepassingsomstandigheden. Ontvangers van deze informatie dienen, in hun eigen belang en voor hun eigen verantwoordelijkheid, tijdig bij ons na te gaan of de gegevens en informatie al dan niet op het beoogde toepassingsgebied van toepassing zijn.

Technische gegevens - ArmaSound RD240

Korte beschrijving	Zeer flexibel waterafstotend, akoestisch materiaal met een open celstructuur met een complexe poriënconfiguratie.
Materiaal soort	Elastomeerschuim op basis van synthetisch rubber.
Kleur	zwart
Materiaal Speciale informatie	Zelfklevende lijmlaag: drukgevoelige zelfklevende lijmlaag op basis van gemodificeerd acrylaat met netstructuurwapening. Afgedekt met polyethyleenfolie.
Toepassingen	Akoestisch isolatiemateriaal met uitstekende geluidsabsorberende eigenschappen voor gebruik in een groot aantal toepassingen, zoals ventilator-convectoreenheden, luchtkanaalbekleding, kastbekleding, koelsystemen, industriële behuizingen, leidingen.
Montage	De ArmaSound Industrial Systems-toepassingshandleiding dient geraadpleegd te worden voor montage. Neem contact op met onze buitendienstmedewerkers.

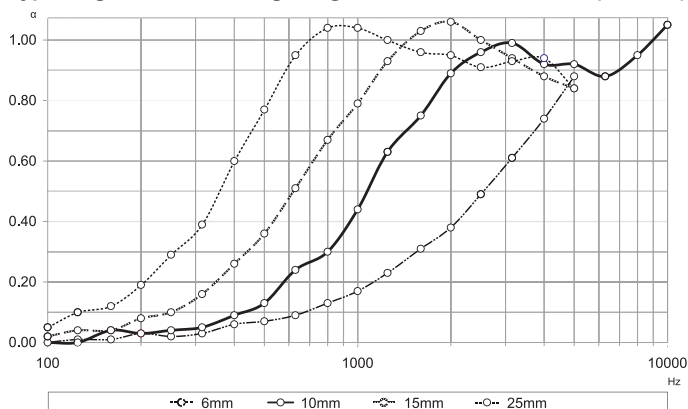
Eigenschappen	Waarde/beoordeling	Test-rapporten ^{*1}	Bijzonderheden
Temperatuurbereik			
Temperatuurbereik	max. bedrijfstemperatuur +85 °C min. bedrijfstemperatuur -20 °C	(Platte oppervlakken)	
Warmtegeleidingscoëfficiënt			
Warmtegeleidingscoëfficiënt	ϑ_m 0 °C $\lambda \leq 0,062$ W/(m · K)	EU 3664	Getest volgens EN 2667
reactie op brand			
Overige Brandklasse	BS 476 Deel 7 Klasse 1 ASTM E 84 Klasse 1 Kla < 25 vlamverspreiding		BS 476 Klasse 1 Goedgekeurd door Lloyds
brandgedrag	Zelfdovend, druip niet af, niet vlamverspreidend.		

Geluidseigenschappen							
Dikte	125 Hz	250 Hz	500 Hz	1000 Hz	2000 Hz	4000 Hz	
6 mm	0,010	0,030	0,070	0,180	0,390	0,740	
10 mm	0,010	0,040	0,150	0,460	0,870	0,940	
15 mm	0,030	0,110	0,380	0,800	1,030	0,890	
25 mm	0,090	0,280	0,770	1,030	0,940	0,900	
Dikte	6 mm	10 mm	15 mm	25 mm			
α_w	0,15 (h)	0,25 (h)	0,40 (mh)	0,60 (mh)			
Klasse	E	E	D	C			
NRC	0,150	0,400	0,600	0,750			
(conf. ASTM C 423)							

Andere technische eigenschappen			
Dichtheid	240 kg/m ³ (-20 / +120 kg/m ³)		Getest volgens ISO 845
max. rek			Getest volgens ISO 1798
Gezondheidsaspecten	stof- en vezelvrij		
Opslag & Houdbaarheid	Zelfklevende platen: 1 jaar		
Akoestische insertion loss	Indien gebruikt als onderdeel van een systeem voldoet ArmaSound RD 240 aan ISO 15665 Klasse A tot C en Shell DEP 31.46.00.31-Gen Klasse D		Getest conform ISO 3741

*1 Andere documenten, zoals testcertificaten, goedkeuringen en dergelijke kunnen onder het aangegeven registratienummer worden aangevraagd.

Typisch geluidsabsorptie gedrag van ArmaSound RD 240 (ISO 354)



Technische gegevens - ArmaSound RD240

Alle gegevens en technische informatie zijn gebaseerd op resultaten die zijn verkregen onder typerende toepassingsomstandigheden. Ontvangers van deze informatie dienen, in hun eigen belang en voor hun eigen verantwoordelijkheid, tijdig bij ons na te gaan of de gegevens en informatie al dan niet op het beoogde toepassingsgebied van toepassing zijn. Armaflex 520 of Armaflex HT 625-lijm dient gebruikt te worden voor de juiste verwerking. Armacell onderneemt alle voorzorgsmaatregelen om te zorgen dat de nauwkeurigheid van de informatie in dit document en alle verklaringen, technische informatie en aanbevelingen daarin juist zijn. Armacell kan echter niet garanderen dat de informatie 100% nauwkeurig is. Daarnaast zijn kleine afwijkingen in kleur, kwaliteit en afmetingen onvermijdelijk en in de meeste gevallen niet van invloed op de werking van het product. Armacell doet uitdrukkelijk afstand van alle aansprakelijkheid met betrekking tot resultaten die verkregen worden of voortvloeien uit het gebruik van het product of het opvolgen van de informatie. Er wordt geen garantie of geschiktheid voor een bepaald doel, garantie van verkoopbaarheid of andere garantie, uitdrukkelijk of impliciet, afgegeven betreffende de beschreven producten of de informatie daarin. Alle verklaringen en technische informatie in dit document dienen gelezen te worden in combinatie met de eigen specificatie van de klant. Het is de verantwoordelijkheid van de ontvanger om alle betrokken partijen op de hoogte te stellen van de inhoud van deze documenten. De beschreven aanbevolen methoden dienen strikt opgevolgd te worden. Als het nodig is af te wijken van onze aanbevelingen, neem dan van tevoren contact met ons op om mogelijke alternatieven te bespreken. Armacell is niet aansprakelijk voor een claim die voortvloeit uit het niet naleven van onze specificaties of andere overeengekomen oplossingen en uit het niet naleven van de specificaties van de klant.

ArmaSound RD120 platen



Code	Dikte [mm]	Breedte m	Lengte [m]	m ² /doos
ASD-120-06	6	1,0	1,0	8
ASD-120-10	10	1,0	1,0	5
ASD-120-15	15	1,0	1,0	3
ASD-120-20	20	1,0	1,0	2
ASD-120-25	25	1,0	1,0	2

opmerking Overige afmetingen en isolatiediktes op aanvraag.

ArmaSound RD120 platen zelfklevend



Code	Dikte [mm]	Breedte m	Lengte [m]	m ² /doos
ASD-120-06/A	6	1,0	1,0	8
ASD-120-10/A	10	1,0	1,0	5
ASD-120-15/A	15	1,0	1,0	3
ASD-120-20/A	20	1,0	1,0	2
ASD-120-25/A	25	1,0	1,0	2

opmerking Overige afmetingen en isolatiediktes op aanvraag.

ArmaSound RD240 platen



Code	Dikte [mm]	Breedte m	Lengte [m]	m ² /doos
ASD-240-06	6	1,0	1,0	8
ASD-240-10	10	1,0	1,0	5
ASD-240-15	15	1,0	1,0	3
ASD-240-20	20	1,0	1,0	2
ASD-240-25	25	1,0	1,0	2

opmerking Overige afmetingen en isolatiediktes op aanvraag.

ArmaSound RD240 platen zelfklevend



Code	Dikte [mm]	Breedte m	Lengte [m]	m ² /doos
ASD-240-06/A	6	1,0	1,0	8
ASD-240-10/A	10	1,0	1,0	5
ASD-240-15/A	15	1,0	1,0	3
ASD-240-20/A	20	1,0	1,0	2
ASD-240-25/A	25	1,0	1,0	2

opmerking Overige afmetingen en isolatiediktes op aanvraag.